

A person's hands are shown holding a large, smooth, orange ceramic tile. The tile is the central focus of the image. The person is wearing a dark blue long-sleeved shirt and blue denim jeans. The background is a plain, light-colored wall.

# **fire**

**inspirerende keramiek in architectuur #9**  
Kwartaalbericht van Europees Keramisch Werkcentrum en Wienerberger BV  
Nieuws en actualiteiten op het gebied van keramiek, design en architectuur

# fire

inspirerende keramiek in architectuur #9  
Kwartalbericht van Europees Keramisch Werkcentrum en Wienerberger BV  
Nieuws en actualiteiten op het gebied van keramiek, design en architectuur

## vroege vogels

In 2005 startte het .ekwc zijn project *Keramiek & Architectuur* met als doel architecten in binnen- en buitenland te tonen dat het centrum, naast beeldend kunstenaars en ontwerpers ook voor architecten een plek kan zijn waar geëxperimenteerd kan worden met nieuwe toepassingen van keramiek. Het centrum heeft daar vier jaar voor uitgetrokken in de overtuiging dat het architecten net zo zal vergaan als zes jaar geleden met ontwerpers. Ook die werden 'binnengehaald' door middel van aansprekende projecten. Inmiddels bestaat een derde deel van de 50 deelnemers, aan wie het .ekwc jaarlijks een werkperiode van drie maanden aanbiedt, uit ontwerpers.

### aan de natuur ontleende vormen

Maar, er zijn natuurlijk altijd 'vroege vogels'. De Amerikaanse architect Neil Meredith uit Detroit is er zo een. Neil diende in 2006 een aanvraag in voor een reguliere werkperiode en werd geselecteerd. Zijn werkperiode vond plaats van april tot en met juni 2007. Neil toonde zich van meet af aan geïnteresseerd in

het gebruik van ons CAD/CAM-systeem. Dat resulteerde in experimenten zowel met bakstenen als met dakpannen. In plaats van de stapelbare rechthoekige baksteen ging zijn aandacht uit naar aan de natuur ontleende vormen. Deze hebben veel weg van drie- of meerhoekige ijskristallen of van bolle keramische bouwelementen die lijken op kalebassen. Bij het ontwikkelen van een nieuw type dakpan kwam hij uit op een afgeplatte buis waarvan de holte, die op zichzelf al isolerend werkt, benut kan worden voor de doorvoer van warm water. Niet alleen fraai, maar ook heel nuttig in gebieden waar veel sneeuw valt.

### tentoonstelling

Hoewel Neil Meredith niet deelnam aan het Keramiek & Architectuur project, heeft hij zich door de veelbelovende resultaten van zijn reguliere werkperiode in het centrum toch verzekerd van deelname 'hors concours' aan de tentoonstelling en publicatie waarmee het K&A project in 2009 zal worden afgesloten.



detail van bolle keramische bouwelementen door Neil Meredith



opstelling bolle keramische bouwelementen tijdens eindpresentatie Neil Meredith

## ontwikkeling brick

Enkele ideeën uit het Brick-project, kweekvijver voor experimentele baksteenontwerpen, krijgen steeds meer concrete vorm. In intensief overleg tussen ontwerper en Wienerberger, is het mogelijk om binnen de serie ontwerpen van Ben Oostrum en Rob Bonneur de zogenaamde

PixelBrick, Horizontal Line Brick en Vertical Line Brick te reproduceren. Nieuwe verschijningsvormen van deze serie stenen, met het bijzondere voegenpatroon, zijn te bewonderen op de beurs GEVELtotaal.

Ook bij het ontwerp Facing Fragments, ontwerp door Baukje Trenning, is het mogelijk gebleken dergelijke groot formaat bakstenen met voegenpatroon te produceren.



reproductie PixelBrick



reproductie Vertical Line Brick



reproductie Horizontal Line Brick

## nominatie brick

Het project Brick, een initiatief van het Europees Keramisch Werkcentrum (.ekwc) in samenwerking met Wienerberger is één van de drie nominaties voor de GEVELtotaal Innovatieprijs 2008: Synergie in Vormgeving. Producten die het resultaat zijn van een integraal ontwerpproces, waarbij ontwerper en producent intensief samenwerken, komen in aanmerking voor de Innovatieprijs.

De samenwerkingsprojecten tussen Wienerberger en de ontwerpers Ben Oostrum/Rob Bonneur en Baukje Trenning,

waarover in fire#8 al uitgebreid werd bericht, zijn ingestuurd voor de prijs.

De jury onder voorzitterschap van prof.ir. Nico Hendriks toonde zich er zeer enthousiast over: "Ornamentiek in baksteenarchitectuur mag weer en dit zijn fantastische voorbeelden. Het initiatief levert daadwerkelijk resultaten op voor de hele bouwwereld." De winnaar van de prijs wordt bekendgemaakt tijdens de vakbeurs GEVELtotaal.

## presentatie op GEVELtotaal



Tijdens de beurs GEVELtotaal toont Wienerberger tal van noviteiten. Naast een presentatie van het genomineerde project Brick, presenteert Wienerberger verrassende keramische gevelbekledingen. Zowel met dakpannen als met het nieuwe Corium-systeem (stalen strippen met keramische elementen). Ook toont Wienerberger bijzondere toepassingen met gevelbakstenen. Zowel de variëteit in vorm, kleur en textuur zorgen voor verrassende effecten in de gevel.

### nieuwe variaties gevelbakstenen

Om een tipje van de sluier op te lichten: tijdens GEVELtotaal kunt u kennis maken met nieuwe sorteringen van Wienerberger

Kirchkimmen (voorheen Knabe) met de originele wassertrich-structuur, in fraaie kleurnuances. Ook introduceert Wienerberger nieuwe (internationale) sorteringen strengpers gevelbakstenen, oftewel een rijke variatie aan strakke gevelbakstenen. Door nieuw toegevoegde buitenlandse productielocaties en door verbeterde productieprocessen biedt Wienerberger een steeds ruimere keuze aan strengpers gevelbakstenen.

### inspirerende toepassingen

Recht-toe-recht-aan metselen? Dat kan. Maar is er zoveel meer mogelijk! Wienerberger toont u met onder meer voorbeelden van polymetrisch en

verspringend metselwerk, verlijmd en geregen gevelbakstenen, en bijzondere vormen en formaten dat het toepassingsgebied van baksteen oneindig groot is.

### dakpan tegen de gevel

Een stapje verder gaan kan ook. Tijdens GEVELtotaal laten we ook zien wat er mogelijk is met dakpannen als verticale gevelbekleding. In spannende combinaties in vorm en kleur. Laat u verrassen!

We nodigen u graag uit een kijkje te komen nemen op GEVELtotaal. U vindt Wienerberger op stand 01.D112. Een toegangskaart kunt u aanvragen via

info.nl@wienerberger.com o.v.v. GEVELtotaal.



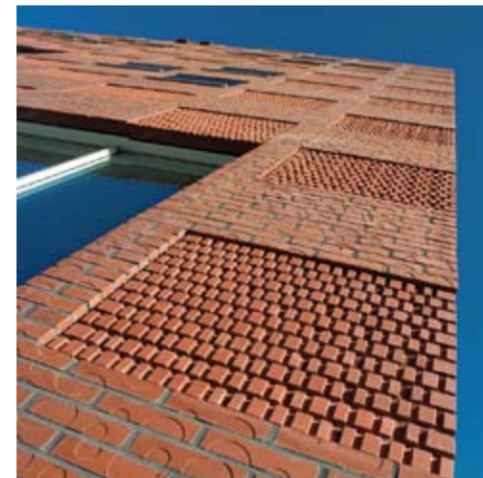
fluwelen glans op geëngobeerde strengpers bakstenen



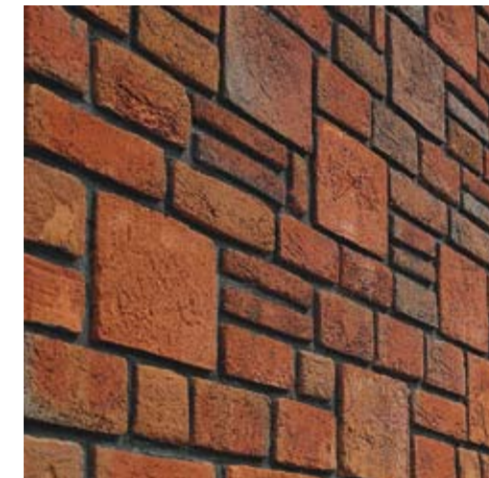
opvallende textuur met verspringende bakstenen



verticale gevelbekleding in combinatie met ronde dakvorm



diversiteit in vormsteden



polymetrisch metselwerk voor gedifferentieerd gevelbeeld



keramische leipannen zorgen voor verticale gevelbekleding

## samenwerking met architect gezocht

In 2004 onderzocht vormgever Sasja Scherjon in het .ekwc de relatie tussen keramiek en architectuur. Vervolgens realiseerde zij in nauwe samenwerking met architect Henk Dirx een vijftal keramische toepassingen voor een Dienstencentrum in Amsterdam. Een van de toepassingen betrof keramische geveltableaus voor de entree van het gebouw. Op basis van het ontwerp van grafisch vormgever Bert Dautzenberg ontwikkelde Scherjon in het .ekwc een uniek procédé waardoor met behulp van de CNC-frees rechtstreeks en haarscherp in keramische tableaus werd gefreesd. Dit schiep mogelijkheden die voorheen niet mogelijk waren in keramiek. De keramische geveltableaus zijn genomineerd voor de Nederlandse Designprijzen 2006 en de Duitse Designprijzen 2007.

De keramische geveltableaus zijn uniek en op maat gemaakt, maar Scherjon en Dautzenberg zien ook mogelijkheden voor een universele toepassing. Gedacht kan worden aan huisnummer-aanduiding, bewegwijzering, naamgeving en jaar van oplevering. Een nieuw te ontwikkelen reproductie techniek moet het mogelijk maken deze bijzondere werkwijze, geboren uit de combinatie van typografie, kunst en architectuur, op tal van manieren toe te passen in het architectonisch ontwerp. Daartoe willen Scherjon en Dautzenberg een keramisch alfabet ontwikkelen, geschikt voor binnen- en buitentoepassing. Uitgangspunt is de ontwikkeling van een hedendaags ontwerp gerelateerd aan de menselijke maat, waarbij gestreefd wordt de letters naadloos in de gevel/muren toe te passen.

Scherjon en Dautzenberg zoeken de samenwerking met een architectenbureau dat de schoonheid van keramiek erkent en mogelijkheden ziet voor deze bijzondere toepassing. In ruil voor de financiële ondersteuning van het onderzoekstraject, is de primeur van de toepassing voor deze opdrachtgever. Meteen geïnteresseerd of wilt u nader geïnformeerd worden? Neem dan contact op met Sasja Scherjon, scherjon@chello.nl, www.sasjascherjon.nl



keramisch geveltableau, een ontwerp van Sasja Scherjon en Bert Dautzenberg

## GEVELtotaal 2008

locatie  
Ahoy Rotterdam  
Ahoeweg 10  
3084 BA Rotterdam  
Tel: 010 - 293 32 40

openingstijden beurs  
woensdag 23 januari 12.00 - 21.00 uur  
donderdag 24 januari 12.00 - 21.00 uur  
vrijdag 25 januari 12.00 - 18.00 uur  
Voor meer info: www.geveltotaal2008.nl



## colofon

fire#9, januari 2008  
tekst- en beeldredactie Tanja Bongers (Wienerberger), Noor Zwinkels (.ekwc)  
ontwerp Tuesday Multimedia  
fotografie Pieter Kers, Hubaer Kusters, Neil Meredith, Ruud Peijnenburg

een uitgave van .ekwc (www.ekwc.nl) & Wienerberger (www.wienerberger.nl)

**Wienerberger**  
Building Value

